

ผลสรุปจากแบบสอบถามความพึงพอใจต่อการประชุม

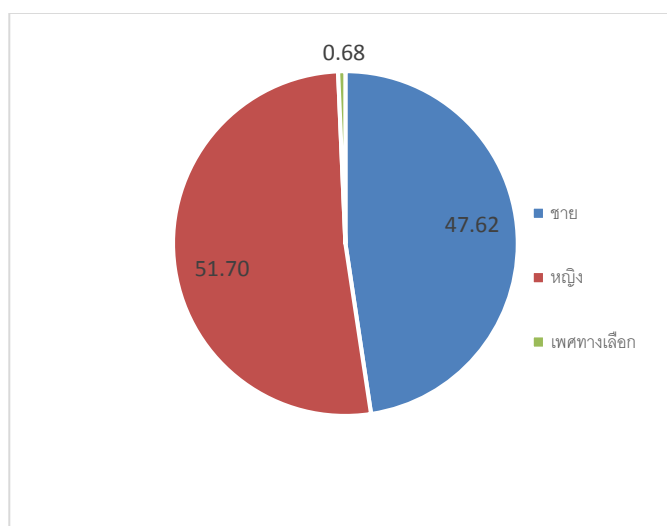
ในการประชุมการมีส่วนร่วมภาคประชาชนระยะก่อนการก่อสร้าง โครงการก่อสร้างถนนสาย ฉช. 3001 แยก ทล. 314 – ลาดกระบัง จ.ฉะเชิงเทรา, สมุทรปราการ สัญญาที่ 2 โดยแบบสอบถามความพึงพอใจภาคประชาชนในการจัดประชุมการมีส่วนร่วมภาคประชาชนที่ต้องการทราบระดับความพึงพอใจของประชาชน 3 ด้าน คือ ด้านการจัดประชุมการมีส่วนร่วมภาคประชาชน ด้านเจ้าหน้าที่ และด้านความคาดหวังที่จะได้จากการประชุม มีผู้ตอบแบบสอบถามจำนวน 76 ชุด คิดเป็นร้อยละ 100.00 โดยมีผลสรุปจากแบบสอบถาม ดังนี้

ส่วนที่ 1 ข้อมูลทั่วไป

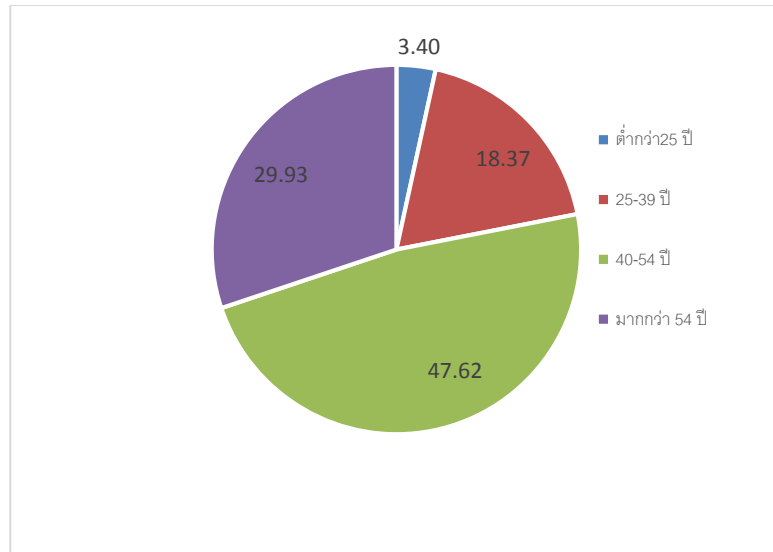
ผู้ตอบแบบสอบถามความพึงพอใจภาคประชาชนในการจัดประชุมการการมีส่วนร่วมภาคประชาชน มีดังนี้

- เพศชาย ร้อยละ 71.05
- เพศหญิง ร้อยละ 28.95
- ส่วนใหญ่อยู่ในช่วงอายุ 40-54 ปี ร้อยละ 44.74
- จบการศึกษาระดับมัธยมศึกษามากที่สุด ร้อยละ 38.16
- อาชีพหลัก คือ เกษตรกรรม ร้อยละ 48.68
- ใช้รถกระบะในการสัญจรมากที่สุด ร้อยละ 34.21
- ส่วนใหญ่ใช้เส้นทางเพื่อสัญจรไปมา ร้อยละ 72.37
- ผู้เข้าร่วมประชุมนี้อยู่ในกลุ่มผู้ใช้เส้นทางมากที่สุด ร้อยละ 30.26

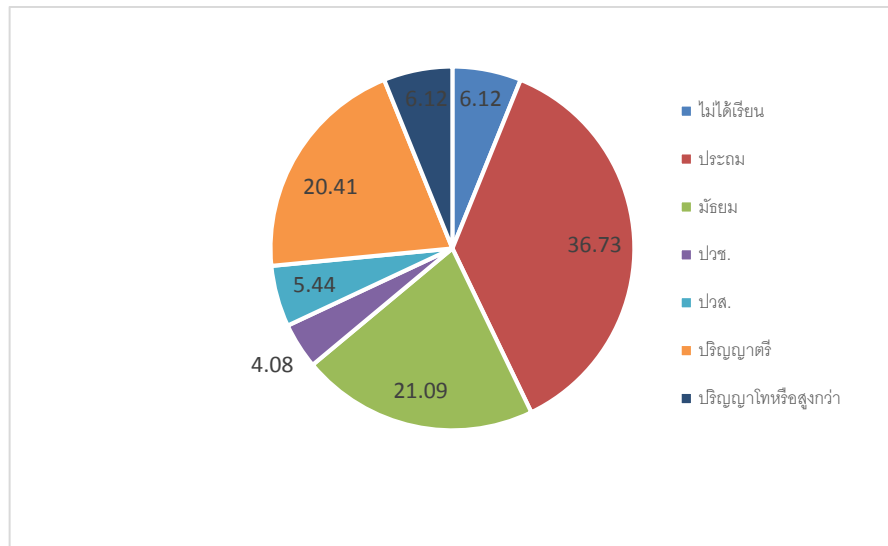
เพศ



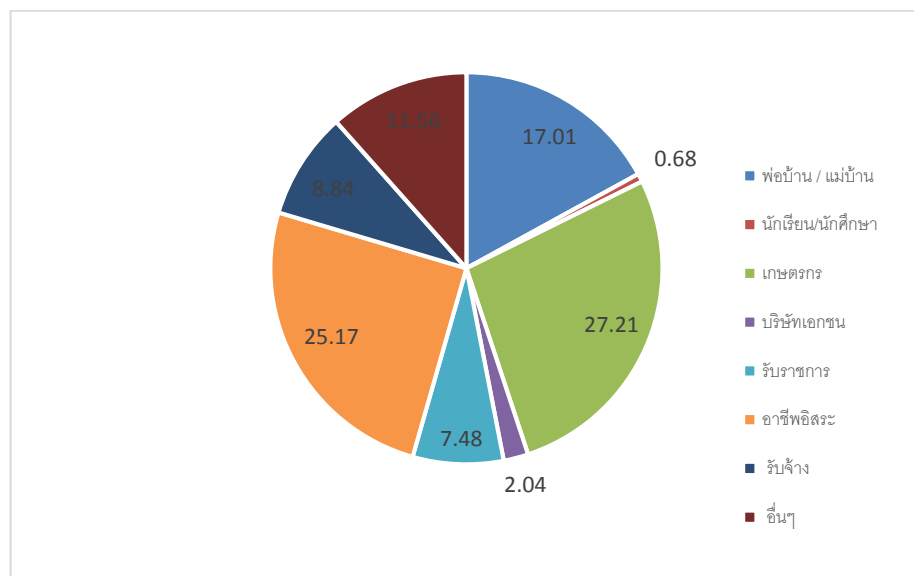
อายุ



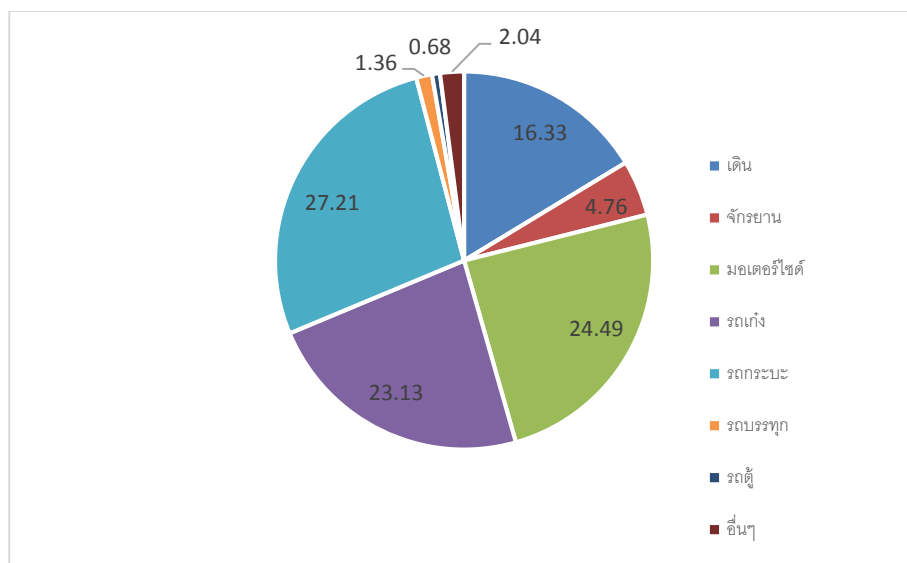
การศึกษา



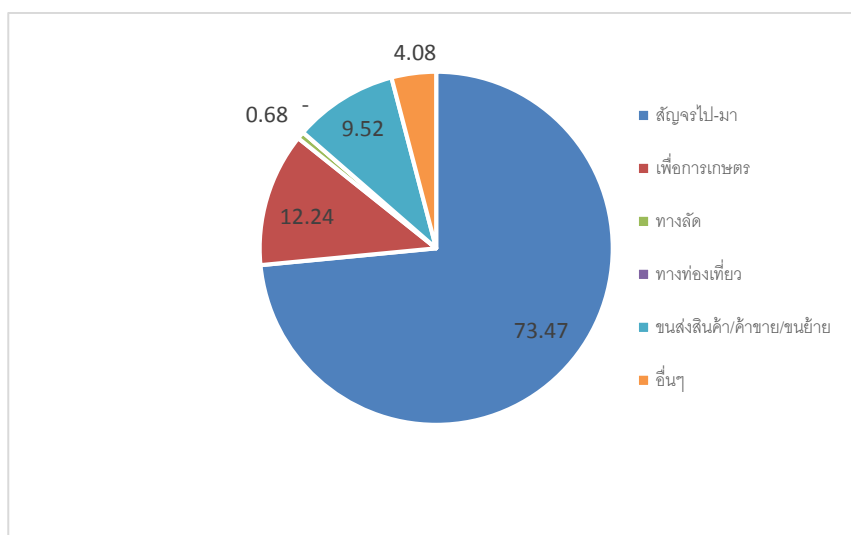
อาชีพ



การใช้ยานพาหนะ



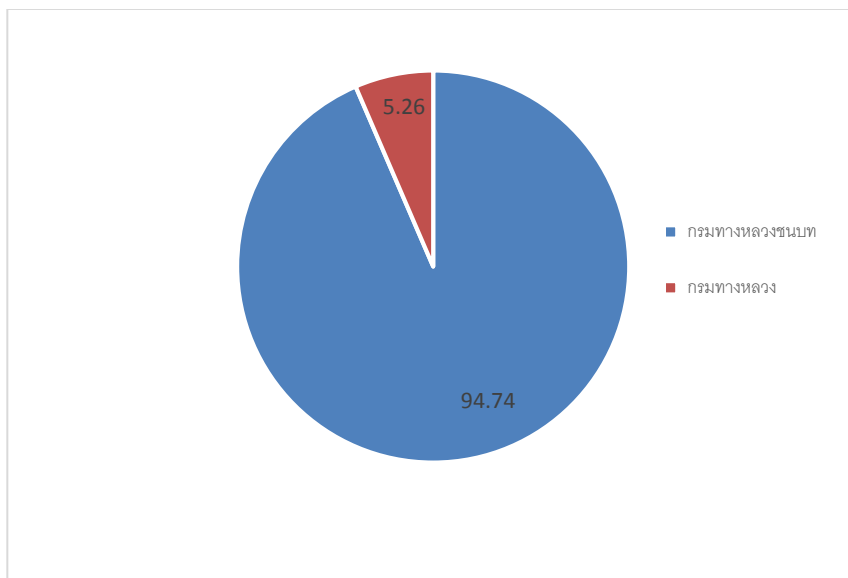
การใช้ประโยชน์เส้นทาง



การรับทราบเกี่ยวกับหน่วยงานดำเนินการ ผู้ตอบแบบสอบถามส่วนใหญ่

- ทราบชื่อผู้ควบคุมงานก่อสร้าง ร้อยละ 48.68
- ทราบชื่อบริษัทหรือห้างร้านที่เป็นผู้ควบคุมงานก่อสร้าง ร้อยละ 56.58
- ทราบระยะเวลาในการก่อสร้าง ร้อยละ 67.11
- ทราบว่ากรมทางหลวงชนบทเป็นหน่วยงานผู้รับผิดชอบโครงการ ร้อยละ 94.74

หน่วยงานที่รับผิดชอบ



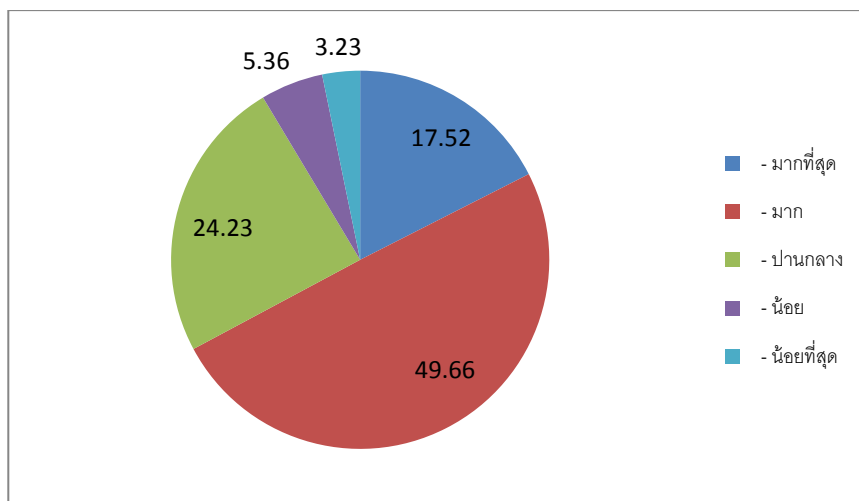
ส่วนที่ 2 ความพึงพอใจ

ความพึงพอใจเกี่ยวกับการจัดประชุมการมีส่วนร่วมภาคประชาชนระยะก่อนการก่อสร้าง โดยแบบแสดงความคิดเห็นที่ต้องการทราบระดับความพึงพอใจของประชาชน 3 ด้าน คือ ด้านการจัดประชุมการมีส่วนร่วมภาคประชาชน ด้านเจ้าหน้าที่ และด้านความคาดหวังที่จะได้จากการประชุม ผู้ตอบแบบสอบถามมีระดับความพึงพอใจ ดังนี้

1. การประเมินระดับความคิดเห็นความพึงพอใจของประชาชน ด้านการจัดประชุมการมีส่วนร่วมภาคประชาชน มีหัวข้อถาม 8 หัวข้อคำถาม คือ

- 1.1 ระยะเวลาในการแจ้งข่าวก่อนการจัดประชุม
- 1.2 ความเหมาะสมของสถานที่จัดประชุม
- 1.3 ความเหมาะสมของ วัน เวลา ในการจัดประชุม
- 1.4 ความเพียงพอของเอกสารที่แจกในการประชุม
- 1.5 การนำอุปกรณ์ เครื่องมือ โปสเตอร์ขึ้นก่อสร้าง มาจัดแสดง
- 1.6 ท่านพึงพอใจที่มีส่วนร่วมในการจัดประชุมครั้งนี้
- 1.7 หากมีกิจกรรมส่วนร่วมครั้งต่อไปท่านจะเข้าร่วม
- 1.8 การประชุมครั้งนี้เป็นประโยชน์ต่อโครงการ

แบบสอบถามความพึงพอใจด้านการจัดประชุมการมีส่วนร่วมภาคประชาชน พบว่าผู้เข้าร่วมประชุมมีระดับความพึงพอใจก่อนเริ่มการก่อสร้างเฉลี่ย คือ ร้อยละ 17.52 มีความพึงพอใจมากที่สุด ร้อยละ 49.66 พอใจมาก ร้อยละ 24.23 พอใจปานกลาง ร้อยละ 5.36 พอใจน้อย และร้อยละ 3.23 พอใจน้อยที่สุด ดังตารางที่ 7-1



ตารางที่ 7-1

ระดับความพึงพอใจของประชาชน ด้านการจัดประชุมการมีส่วนร่วมภาคประชาชน

กิจกรรม	ไม่แสดงความเห็น		รวม
	จำนวน	ร้อยละ	ร้อยละ
จำนวนตัวอย่าง ความพึงพอใจด้านการจัดประชุมการมีส่วนร่วมภาคประชาชน	76	100	
1. ระยะเวลาในการแจ้งข่าวก่อนการจัดประชุม			100
- มากที่สุด	3	3.95	
- มาก	26	34.21	
- ปานกลาง	30	39.47	
- น้อย	11	14.47	
- น้อยที่สุด	6	7.89	
2. ความเหมาะสมของสถานที่จัดประชุม			100
- มากที่สุด	14	18.42	
- มาก	43	56.58	
- ปานกลาง	17	22.37	
- น้อย	2	2.63	
- น้อยที่สุด	0	0.00	
3. ความเหมาะสมของวัน เวลา ในการจัดประชุม			100
- มากที่สุด	2	2.63	
- มาก	33	43.42	
- ปานกลาง	33	43.42	
- น้อย	6	7.89	
- น้อยที่สุด	2	2.63	

ตารางที่ 7-1

ระดับความพึงพอใจของประชาชน ด้านการจัดประชุมการมีส่วนร่วมภาคประชาชน (ต่อ)

กิจกรรม	ไม่แสดงความเห็น		รวม
	จำนวน	ร้อยละ	ร้อยละ
4. ความเพียงพอของเอกสารที่แจกในการประชุม			100
- มากที่สุด	8	10.53	
- มาก	34	44.74	
- ปานกลาง	26	34.21	
- น้อย	6	7.89	
- น้อยที่สุด	2	2.63	
5. การนำอุปกรณ์ เครื่องมือ โปสเตอร์ขึ้นตอนการก่อสร้างมาจัดแสดง			100
- มากที่สุด	9	14.84	
- มาก	29	38.16	
- ปานกลาง	27	35.53	
- น้อย	9	11.84	
- น้อยที่สุด	2	2.63	
6. ท่านพึงพอใจที่มีส่วนร่วมในการประชุมครั้งนี้			100
- มากที่สุด	9	11.89	
- มาก	33	43.42	
- ปานกลาง	28	36.84	
- น้อย	4	5.26	
- น้อยที่สุด	2	2.63	
7. หากมีกิจกรรมส่วนร่วมครั้งต่อไปท่านจะเข้าร่วม			100
- มากที่สุด	11	14.47	
- มาก	42	55.26	
- ปานกลาง	18	23.68	
- น้อย	4	5.26	
- น้อยที่สุด	1	1.32	
8. การจัดประชุมครั้งนี้เป็นประโยชน์ต่อโครงการ			100
- มากที่สุด	16	21.05	
- มาก	41	53.95	
- ปานกลาง	16	21.05	
- น้อย	2	2.63	
- น้อยที่สุด	1	1.32	

ตารางที่ 7-1

ระดับความพึงพอใจของประชาชน ด้านการจัดประชุมการมีส่วนร่วมภาคประชาชน (ต่อ)

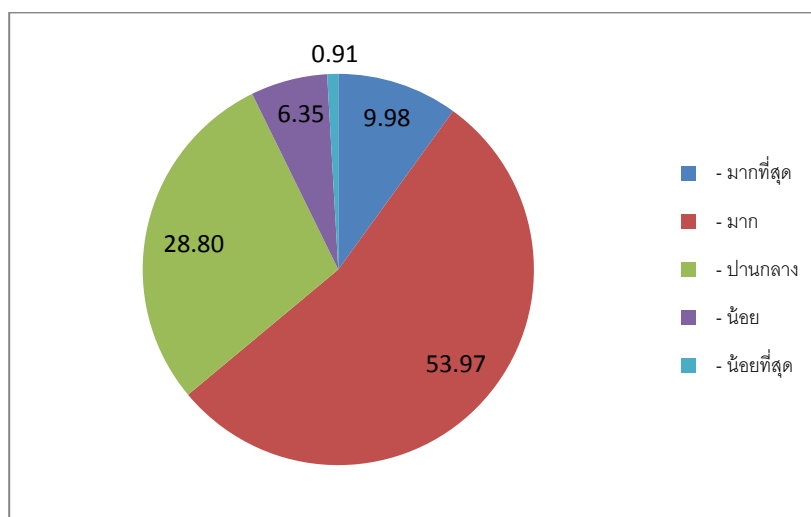
กิจกรรม	ไม่แสดงความเห็น		รวม
	จำนวน	ร้อยละ	ร้อยละ
รวม (เฉลี่ย ร้อยละ)			100
- มากที่สุด		17.52	
- มาก		49.66	
- ปานกลาง		24.23	
- น้อย		5.36	
- น้อยที่สุด		3.23	

ที่มา : จากการประชุมเพื่อการมีส่วนร่วมภาคประชาชน (ระยะก่อนการก่อสร้าง) วันที่ 17 สิงหาคม 2559

2. การประเมินระดับความคิดเห็นความพึงพอใจของประชาชน ด้านเจ้าหน้าที่ มี 3 หัวข้อคำถาม คือ

- 2.1 ความสามารถในการถ่ายทอดความรู้ด้านช่าง
- 2.2 การอธิบาย ตอบข้อซักถาม ชี้แจง การให้คำแนะนำที่ชัดเจน
- 2.3 ความสุภาพ อ่อนโยน และการมีมนุษยสัมพันธ์ที่ดี

พบว่าผู้เข้าร่วมประชุมมีระดับความพึงพอใจ ด้านเจ้าหน้าที่ ระยะก่อนการก่อสร้างเฉลี่ย คือ ร้อยละ 9.98 มีความพึงพอใจมากที่สุด ร้อยละ 53.97 พอใจมาก ร้อยละ 28.8 พอใจปานกลาง ร้อยละ 6.35 พอใจน้อย และร้อยละ 0.91 พอใจน้อยที่สุด ดังตารางที่ 7-2



ตารางที่ 7-2
ระดับความพึงพอใจของประชาชน ด้านเจ้าหน้าที่

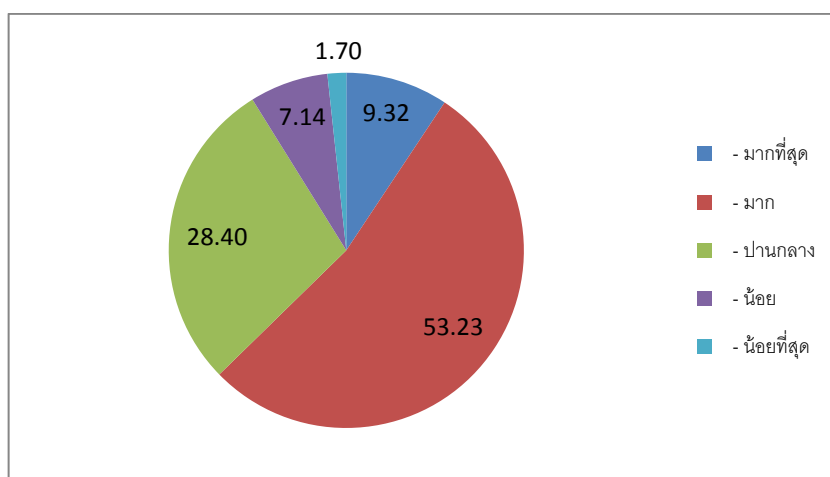
กิจกรรม	ไม่แสดงความเห็น		รวม
	จำนวน	ร้อยละ	ร้อยละ
จำนวนตัวอย่าง ความพึงพอใจด้านเจ้าหน้าที่	76	100	
1. ความสามารถในการถ่ายทอดความรู้ด้านช่าง			100
- มากที่สุด	3	3.95	
- มาก	40	52.63	
- ปานกลาง	21	27.63	
- น้อย	10	13.16	
- น้อยที่สุด	2	2.63	
2. การอธิบาย ตอบข้อซักถาม ชี้แจง การให้คำแนะนำที่ชัดเจน			100
- มากที่สุด	7	9.21	
- มาก	41	53.95	
- ปานกลาง	22	28.95	
- น้อย	5	6.58	
- น้อยที่สุด	1	1.32	
3. ความสุภาพ อ่อนโยน และการมีมนุษยสัมพันธ์ที่ดี			100
- มากที่สุด	7	9.21	
- มาก	49	64.47	
- ปานกลาง	17	22.37	
- น้อย	2	2.63	
- น้อยที่สุด	1	1.32	
รวม (เฉลี่ย ร้อยละ)			100
- มากที่สุด		9.98	
- มาก		53.97	
- ปานกลาง		28.8	
- น้อย		6.35	
- น้อยที่สุด		0.91	

ที่มา : จากการประชุมรับฟังความคิดเห็นและการมีส่วนร่วมของประชาชน (ระยะก่อนการก่อสร้าง) วันที่ 17 สิงหาคม 2559

3. การประเมินระดับความคิดเห็นความพึงพอใจของประชาชน ด้านความคาดหวังที่จะได้จากการประชุม มีหัวข้อถาม 6 หัวข้อคำถาม คือ

- 3.1 ปัญหาที่มีอยู่จะได้รับการแก้ไข
- 3.2 ลดความขัดแย้ง ความไม่เข้าใจ ความล่าช้าของงาน
- 3.3 ได้รับการพัฒนาตรงตามความต้องการของท้องถิ่น
- 3.4 ท้องถิ่นมีคุณภาพชีวิตที่ดีขึ้น
- 3.5 การก่อสร้างมีคุณภาพ และมีความโปร่งใส
- 3.6 การเดินทาง สะดวก รวดเร็ว และปลอดภัย

พบว่าผู้เข้าร่วมประชุมมีระดับความพึงพอใจด้านความคาดหวังที่จะได้จากการประชุม ระยะก่อนการก่อสร้างเฉลี่ย คือ ร้อยละ 9.32 มีความพึงพอใจมากที่สุด ร้อยละ 53.23 พอใจมาก ร้อยละ 28.40 พอใจปานกลาง ร้อยละ 7.14 พอใจน้อย และร้อยละ 1.70 พอใจน้อยที่สุด ดังตารางที่ 7-3



ตารางที่ 7-3

ระดับความพึงพอใจของประชาชน ด้านความคาดหวังที่จะได้จากการประชุม

กิจกรรม	ไม่แสดงความเห็น		รวม
	จำนวน	ร้อยละ	ร้อยละ
ความพึงพอใจด้านความคาดหวังที่จะได้จากการประชุม	76	100	
1. ปัญหาที่มีอยู่จะได้รับการแก้ไข			100
- มากที่สุด	8	10.53	
- มาก	45	59.21	
- ปานกลาง	16	21.05	
- น้อย	4	5.26	
- น้อยที่สุด	3	3.95	

ตารางที่ 7-3

ระดับความพึงพอใจของประชาชน ด้านความคาดหวังที่จะได้จากการประชุม(ต่อ)

กิจกรรม	ไม่แสดงความเห็น		รวม
	จำนวน	ร้อยละ	ร้อยละ
2. ลดความขัดแย้ง ความไม่เข้าใจ ความล่าช้าของงาน			100
- มากที่สุด	5	6.58	
- มาก	36	47.37	
- ปานกลาง	30	39.47	
- น้อย	2	2.63	
- น้อยที่สุด	3	3.95	
3. ได้รับการพัฒนาตรงตามความต้องการของท้องถิ่น			100
- มากที่สุด	10	13.16	
- มาก	45	59.21	
- ปานกลาง	17	22.37	
- น้อย	2	2.63	
- น้อยที่สุด	2	2.63	
4. ท้องถิ่นมีคุณภาพชีวิตที่ดีขึ้น			100
- มากที่สุด	9	11.84	
- มาก	48	63.16	
- ปานกลาง	17	22.37	
- น้อย	1	1.32	
- น้อยที่สุด	1	1.32	
5. การก่อสร้างมีคุณภาพ และมีความโปร่งใส			100
- มากที่สุด	8	10.53	
- มาก	35	46.05	
- ปานกลาง	27	35.53	
- น้อย	4	5.26	
- น้อยที่สุด	2	2.63	
6. การเดินทาง สะดวก รวดเร็ว และปลอดภัย			100
- มากที่สุด	15	19.74	
- มาก	42	55.26	
- ปานกลาง	15	19.74	
- น้อย	2	2.63	
- น้อยที่สุด	1	1.32	

ตารางที่ 7-3

ระดับความพึงพอใจของประชาชนด้านความคาดหวังที่จะได้จากการประชุม (ต่อ)

กิจกรรม	ไม่แสดงความเห็น		รวม
	จำนวน	ร้อยละ	ร้อยละ
รวม (เฉลี่ย ร้อยละ)			100
- มากที่สุด		9.32	
- มาก		53.23	
- ปานกลาง		28.40	
- น้อย		7.14	
- น้อยที่สุด		1.70	

ที่มา : จากการประชุมรับฟังความคิดเห็นและการมีส่วนร่วมของประชาชน (ระยะก่อนการก่อสร้าง) วันที่ 17 สิงหาคม 2559

หัวข้อข้อเสนอแนะเกี่ยวกับการส่งเสริมการมีส่วนร่วมภาคประชาชนของการประชุม

- ขอให้พิจารณาจุดกลับรถได้สะพานเปรี้ง เนื่องจากการปรับปรุงขยายถนนเป็น 4 ช่องจราจร และเป็นทางเข้าออกริมคลองเปรี้งของประชาชน เพื่อเข้าที่อยู่อาศัย วัด มัสยิด ต้องการให้โครงการสำรวจ จัดทำเป็นที่กลับรถได้สะพาน
- ระบบท่อส่งน้ำใต้ถนนจากฝั่งคลองประเวศเข้าพื้นที่การเกษตร เนื่องจากการปรับปรุงขยายถนนเป็น 4 ช่องจราจร จะทำให้ท่อส่งน้ำใต้ถนนที่มีอยู่ปัจจุบันไม่สามารถใช้งานได้ ต้องการให้โครงการสำรวจปรับปรุงหรือวางท่อส่งน้ำให้
- ระบบระบายน้ำ เนื่องจากการปรับปรุงขยายถนนเป็น 4 ช่องจราจร จะทำให้ระบบท่อระบายน้ำที่อยู่ในพื้นที่ไม่เชื่อมกับการก่อสร้างของโครงการ ต้องการให้โครงการพิจารณาปรับปรุงแก้ไขให้ด้วย
- ทางเชื่อมเข้าออกของบ้านเรือนกับถนนโครงการ ไม่สามารถเชื่อมเข้าออกได้เมื่อก่อสร้างโครงการ ต้องการให้โครงการพิจารณาปรับปรุงแก้ไขทางเชื่อมให้
- มีสิ่งปลูกสร้างของประชาชนและผู้ประกอบการที่ปลูกติดเส้นทางเดิมได้รับความเสียหาย และต้องการให้โครงการพิจารณาเยียวยาค่าเสียหาย
- ขอให้จ่ายค่าชดเชยดินถมที่ประชาชนพัฒนาพื้นที่ติดแนวเส้นทางตามปริมาณที่ใช้จริง