



# ข่าวสำนักก่อสร้างทาง

กรมทางหลวงชนบท กระทรวงคมนาคม

ทางหลวงชนบท เชื่อมโยงทั่วไทย เชื่อมใจคนถึงชาติ



## โครงการก่อสร้างถนนสาย ฉช.3001 แยก ทล. 314 – ลาดกระบัง จ.ฉะเชิงเทรา, สมุทรปราการ

**ข่าวประชาสัมพันธ์ ฉบับที่ 19**  
**ประจำเดือนมีนาคม 2561 (สัญญา 1)**

**ความก้าวหน้าโครงการฯ**  
**ผลงานสะสม 29.75 %**



นายมานพ สุสิงห์ รองอธิบดีกรมทางหลวงชนบท และ คณะตรวจราชการติดตามความก้าวหน้างานก่อสร้าง ซักถามเกี่ยวกับปัญหาอุปสรรคที่เกิดขึ้นและได้เน้นย้ำ เรื่องความปลอดภัยในโครงการฯ รวมถึงให้ติดตั้งป้าย เตือนในเขตพื้นที่ก่อสร้าง และสัญญาณไฟจราจรเพื่อ อำนวยความสะดวกแก่ผู้ใช้เส้นทาง

### งานก่อสร้างสะพาน



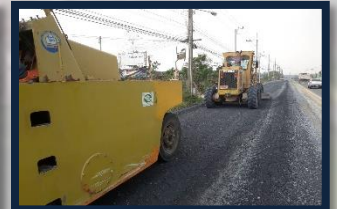
งานเสาเข็มเจาะหล่อในที่ขนาดเส้นผ่านศูนย์กลาง 0.60, 0.80 และ 1.0 เมตร ที่สะพานข้ามคลองขุนพิทักษ์ สะพานข้าม คลองแขวงกลั่นและสะพานข้ามคลองพระยานาคราชและ เสาเข็มเจาะขนาดเส้นผ่านศูนย์กลาง 1.50 เมตร สะพานข้าม ทางแยกตัดถนน ฉช.2004

### การตรวจสอบคุณภาพงาน

### งานก่อสร้างถนน



งานทดสอบ Field Density Test วัสดุทรายถมคันทางบน พื้น Bearing Slab กม.4+600 ถึง กม.4+700(LT) และ ทดสอบกำลังอัดก้อนตัวอย่างคอนกรีต Cylinder งานเสาเข็ม เจาะของ บจ.นครหลวง ที่อายุครบ 7 วัน กับ 28 วัน



งานแผ่นพื้นคอนกรีตเสริมเหล็ก (โครงสร้างได้คันทาง ถนน) กม.10+446 ถึง กม.10+476 (LT) และงานผสม เกลี่ยและบดอัดวัสดุหินคลุก ชั้นพื้นทาง กม.1+800 ถึง กม.2+300 (LT)

## สำนักก่อสร้างทาง กรมทางหลวงชนบท

เลขที่ 9 ถ.พหลโยธิน แขวงอนุสาวรีย์ เขตบางเขน กรุงเทพฯ 10220 โทรศัพท์ : 02-551-5000