



ข่าวสำนักก่อสร้างทาง

กรมทางหลวงชนบท กระทรวงคมนาคม

ทางหลวงชนบท เชื่อมโยงทั่วไทย เชื่อมใจคนถึงชาติ



โครงการก่อสร้างถนนสาย ฉช.3001 แยก ทล. 314 – ลาดกระบัง จ.ฉะเชิงเทรา, สมุทรปราการ

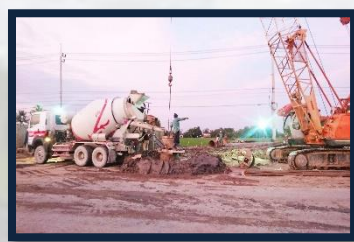
ข่าวประชาสัมพันธ์ ฉบับที่ 17
ประจำเดือนมกราคม 2561 (สัญญา 2)



นายประศักดิ์ บัณชุนาค รองอธิบดีกรมทางหลวงชนบท และคณะตรวจราชการติดตามความก้าวหน้า งานก่อสร้าง และขอให้ปฏิบัติตามนโยบายของกระทรวงคมนาคมเรื่องความปลอดภัยในเทศกาลปีใหม่ 2561 โดยให้ทำการปรับผิวจราจรเพื่อรองรับการจราจร และการติดตั้งป้ายเตือนจราจรให้มีครบถ้วน

ความก้าวหน้าโครงการฯ
ผลงานสะสม 28.31 %

งานก่อสร้างสะพาน



งานเสาเข็มเจาะหล่อในที่ ขนาดเส้นผ่านศูนย์กลาง 0.80 เมตร ขนาดเส้นผ่านศูนย์กลาง 1.00 เมตร และขนาดเส้นผ่านศูนย์กลาง 1.20 ม. บริเวณสะพานข้ามคลองกระแชงเตย คิดเป็นผลงานสะสมรวม 30.36%

การตรวจสอบคุณภาพงาน



งานทดสอบ Field Density Test กม. 13+650 ถึง กม.13+750(LT) และงานทดสอบ Compaction Test กม.11+000 ถึง กม.11+500 (RT) สำหรับทรายถมคันทางบนพื้น Bearing Slab

งานก่อสร้างถนน



งานแผ่นพื้นคอนกรีตเสริมเหล็กสำหรับ Bearing Slab โครงสร้างใต้คันทางถนนโครงการฯ บริเวณ กม.14+538 ถึง 14+604LT,กม.16+725 ถึง 16+765 RT,และ กม.17+463 ถึง 17+883 RT คิดเป็นผลงานสะสมรวม 16.55%

สำนักก่อสร้างทาง กรมทางหลวงชนบท

เลขที่ 9 ถ.พหลโยธิน แขวงอนุสาวรีย์ เขตบางเขน กรุงเทพฯ 10220 โทรศัพท์ : 02-551-5000