



ข่าวสำนักก่อสร้างทาง

กรมทางหลวงชนบท กระทรวงคมนาคม

ทางหลวงชนบท เชื่อมโยงทั่วไทย เชื่อมใจคนถึงชาติ

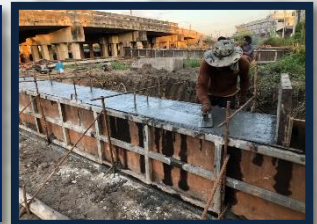


โครงการก่อสร้างถนนสาย ฉช.3001 แยก ทล. 314 – ลาดกระบัง จ.ฉะเชิงเทรา, สมุทรปราการ

ข่าวประชาสัมพันธ์ ฉบับที่ 27
ประจำเดือนพฤศจิกายน 2561 (สัญญา 1)

ความก้าวหน้าโครงการฯ
ผลงานสะสม 39.87%

งานก่อสร้างสะพาน



นายมานพ สุสิงห์ รองอธิบดี ติดตามความก้าวหน้างานก่อสร้างโครงการฯ โดยมีนายศราวุธ เรืองฤทธิ์ หัวหน้าโครงการฯ และที่ปรึกษาโครงการฯ บรรยายสรุปและรายงานผลความก้าวหน้างานก่อสร้าง โดยได้เน้นย้ำการป้องกันและลดผลกระทบจากปัญหาฝุ่นละอองและให้ตรวจสอบสภาพผิวจราจรให้อยู่ในสภาพพร้อมใช้งานเพื่อป้องกันการเกิดอุบัติเหตุในพื้นที่โครงการฯ

งานเทคอนกรีตฐานราก Abutment ตำแหน่ง P12 สะพานสะพานแขวงกลั่น กม.5+947 (LT) และงานติดตั้งเหล็กเสริมพร้อมเทคอนกรีตตอม่อ สะพานข้ามคลองพระยานาคราช (Minor Bridge) กม.9+495 RT

การตรวจสอบคุณภาพงาน

งานก่อสร้างถนน



งาน Field Density Test วัสดุทรายถมโครงสร้าง Abutment กม.7+942 (LT) และงาน Coring ก้อนตัวอย่าง Asphaltic Concrete Binder Course ช่วงกม.3+400 ถึง กม.5+200 (RT)



งาน Mixed Process และบดอัดชั้นพื้นทางช่วงกม.5+300 - กม.5+500 (LT) และงานผิวจราจรแอสฟัลต์คอนกรีต Binder Course ช่วงกม.5+250 - กม.5+462 (RT)

สำนักก่อสร้างทาง กรมทางหลวงชนบท

เลขที่ 9 ถ.พหลโยธิน แขวงอนุสาวรีย์ เขตบางเขน กรุงเทพฯ 10220 โทรศัพท์ : 02-551-5000