



ข่าวสำนักก่อสร้างทาง

กรมทางหลวงชนบท กระทรวงคมนาคม

ทางหลวงชนบท เชื่อมโยงทั่วไทย เชื่อมใจคนถึงชาติ



โครงการก่อสร้างถนนสาย จช.3001 แยก ทล. 314 – ลาดกระบัง จ.ฉะเชิงเทรา, สมุทรปราการ

ข่าวประชาสัมพันธ์ ฉบับที่ 25 ประจำเดือนตุลาคม 2561 (สัญญา 2)



นายประศักดิ์ บัณฑุนาค รองอธิบดีกรมทางหลวงชนบท ประชุมติดตามความก้าวหน้างานก่อสร้างโครงการฯ โดยมี นายศราวุธ เรืองฤทธิ์ หัวหน้าโครงการฯ และที่ปรึกษาโครงการฯ รายงานความก้าวหน้าได้เน้นย้ำเรื่องมาตรการแก้ไขปัญหาฝุ่นละอองที่เกิดขึ้นในโครงการฯ และดำเนินการซ่อมบำรุงผิวจราจรให้อยู่ในสภาพพร้อมใช้งาน

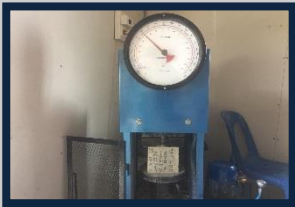
ความก้าวหน้าโครงการฯ ผลงานสะสม 41.78%

งานก่อสร้างสะพาน



งานเทคอนกรีตกำแพงด้านหน้าและฐานราก สำหรับ Abutment ตำแหน่ง P1 และ P16 สะพานข้ามคลองกระแชงเตย กม.12+316 RT และงานเทคอนกรีตฐานราก ตำแหน่ง MO-2 สะพานข้ามคลองพระองค์เจ้าไชยานุชิต กม.19+675 RT

การตรวจสอบคุณภาพงาน



งานทดสอบกำลังอัดตัวอย่างคอนกรีตของงานแผ่นพื้น Bearing Slab และงานเสาเข็มเจาะใช้งานสะพานข้ามคลองเปรี้ง ช่วง กม.15+667 และงาน Field Density Test ทราয়ถมคั่นทาง ระหว่างช่วง กม.18+225 ถึง กม.18+575 RT

งานก่อสร้างถนน



งานเทคอนกรีตแผ่นพื้นสำหรับ Bearing Slab โครงสร้างได้คั่นทาง ช่วง กม.13+996 ถึง กม.14+092 LT, กม.16+900 ถึง กม.16+944 RT และ งานทรายถมคั่นทาง บน Bearing Slab ระหว่างช่วง กม.16+300 ถึง กม.16+350 RT และ กม.18+225 ถึง กม.18+500 RT

สำนักก่อสร้างทาง กรมทางหลวงชนบท

เลขที่ 9 ถ.พหลโยธิน แขวงอนุสาวรีย์ เขตบางเขน กรุงเทพฯ 10220 โทรศัพท์ : 02-551-5000