



# ข่าวสำนักก่อสร้างทาง

กรมทางหลวงชนบท กระทรวงคมนาคม

ทางหลวงชนบท เชื่อมโยงทั่วไทย เชื่อมใจคนถึงชาติ



## โครงการก่อสร้างถนนสาย ฉช.3001 แยก ทล. 314 – ลาดกระบัง จ.ฉะเชิงเทรา, สมุทรปราการ

**ข่าวประชาสัมพันธ์ ฉบับที่ 21**  
**ประจำเดือนพฤษภาคม 2561 (สัญญา 1 )**

**ความก้าวหน้าโครงการฯ**  
**ผลงานสะสม 31.93%**



นายมานพ สุธิงห์ รองอธิบดีกรมทางหลวงชนบท และ คณะตรวจราชการติดตามความก้าวหน้างานก่อสร้าง ซักถามเกี่ยวกับปัญหาอุปสรรคที่เกิดขึ้นและได้ ได้สั่งการให้โครงการฯ ปรับปรุงซ่อมแซมผิวจราจรให้มีความสะดวกในการเดินทางตามปกติโดยเร็ว ลงตรวจสอบพื้นที่เพื่อเร่งรัดและวางแผนการก่อสร้าง งานถนนให้สอดคล้องกับแผนการทำงานที่วางไว้

### งานก่อสร้างสะพาน



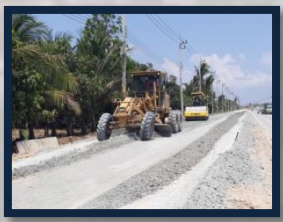
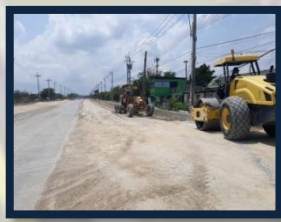
งานเสาเข็มเจาะหล่อในที่บริเวณสะพานข้ามคลอง ขุนพิทักษ์ ขนาดเส้นผ่าศูนย์กลาง 0.60 เมตร บริเวณ สะพานข้ามคลองแขวงกั้นเส้นผ่าศูนย์กลาง 0.60 เมตร และสะพานข้ามทางแยกตัดถนน ฉช.2004 ขนาดเส้นผ่าศูนย์กลาง 1.50

### การตรวจสอบคุณภาพงาน



งานทดสอบ Field Density Test วัสดุหินคลุก ชั้นรองพื้นทาง ช่วง กม.10+600 ถึง กม.11+000(LT) และ CBR Test วัสดุหินคลุก ชั้นรองพื้นทาง ช่วง กม.10+500 ถึง กม.11+000 (LT)

### งานก่อสร้างถนน



งานถนน Mixed Process วัสดุทรายถมคั่นทาง Bearing Slab Layer3 ช่วง กม.10+800 ถึง กม.11+000 (RT) และงานถนน Mixed Process วัสดุหินคลุกชั้นพื้นทาง กม.10+700 ถึง กม.11+000 (LT)

## สำนักก่อสร้างทาง กรมทางหลวงชนบท

เลขที่ 9 ถ.พหลโยธิน แขวงอนุสาวรีย์ เขตบางเขน กรุงเทพฯ 10220 โทรศัพท์ : 02-551-5000